



nic.br egi.br

cert.br

SID 2015  
São Paulo, SP  
10 de fevereiro de 2015

# Boas Práticas de Segurança para uma Internet Melhor

**Cristine Hoepers**  
cristine@cert.br

**Miriam von Zuben**  
miriam@cert.br

cert.br nic.br cgi.br

# Foco da Maioria dos Ataques

## Serviços *Online*

- Grande demanda por *e-services*
- Dados sensíveis estão mais expostos
  - por necessidade, comodidade ou descuido
- Segurança não é prioridade
- Impactos não são compreendidos
- Sistemas críticos são conectados à Internet
  - controle de infraestruturas críticas
  - caixas automáticos (ATMs)
  - sistemas de imigração e identificação

## Clientes/Usuários

- Internet como parte do dia-a-dia
- Usuários não são especialistas
- Grande base
  - de dispositivos vulneráveis
  - com banda disponível
- Mais fáceis de atacar
- Possuem dados de valor
  - dados financeiros
  - endereços de e-mail válidos
  - credenciais de acesso
- Dispositivos podem ser usados para outros ataques
  - *botnets*

➤ Os criminosos estão apenas migrando para onde o dinheiro está

# Criar uma Internet Melhor

## **Papel dos Profissionais de TI e Segurança**

### **Desenvolvedores**

(de Sistemas, Dispositivos e Aplicativos)

Criar sistemas mais robustos

Corrigir prontamente falhas

### **Administradores de Sistemas em Provedores e Empresas**

Projetar e configurar as redes de forma adequada

Seguir as boas práticas de segurança

### **Profissionais de Segurança**

Identificar as ameaças

Definir estratégias para melhorar a segurança

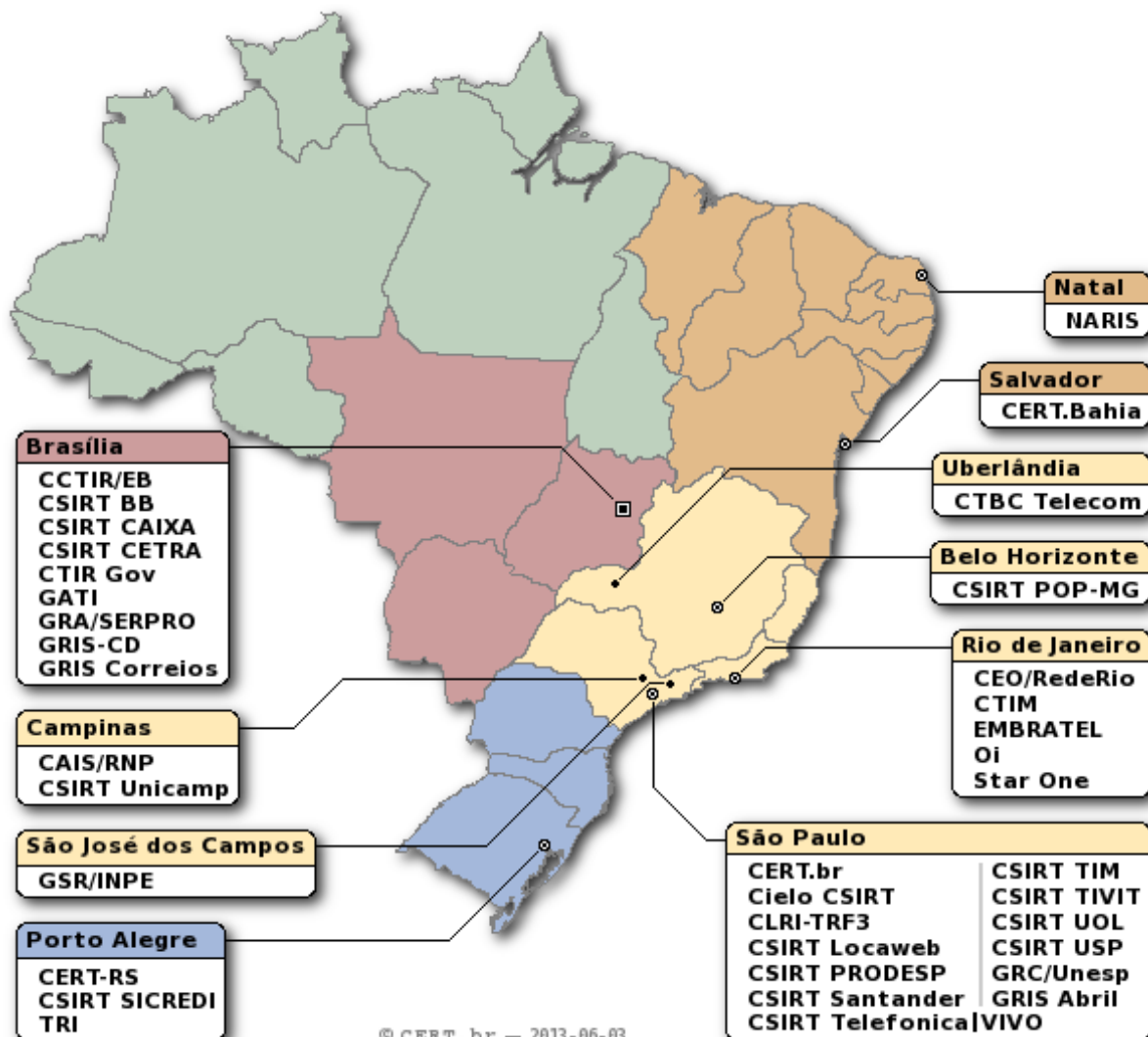
Criar e ajudar a implementar as boas práticas

Cooperar com seus pares para resolver mais rapidamente os incidentes

# Rede Nacional de Cooperação

## Grupos de Tratamento de Incidentes Brasileiros

Público Alvo	CSIRTs
Qualquer Rede no País	CERT.br
Governo	CTIR Gov, CCTIR/EB, CLRI-TRF-3, CSIRT PRODESP, GATI, GRA/SERPRO, GRIS-CD, CSIRT CETRA, GRIS Correios
Setor Financeiro	Cielo CSIRT, CSIRT BB, CSIRT CAIXA, CSIRT Sicredi, CSIRT Santander
Telecom/ISP	CTBC Telecom, EMBRATEL, CSIRT Telefonica VIVO, CSIRT Locaweb, CSIRT TIM, CSIRT UOL, StarOne, Oi,
Academia	GSR/INPE, CAIS/RNP, CSIRT Unicamp, CERT-RS, NARIS, CSIRT POP-MG, CEO/RedeRio, CERT.Bahia, CSIRT USP, GRC/UNESP, TRI
Outros	CSIRT TIVIT, GRIS Abril



© CERT.br - 2013-06-03

<http://www.cert.br/csirts/brasil/>

# Criar uma Internet Melhor

## Papel de Todos Nós

### Cuide do seu computador ou dispositivo móvel

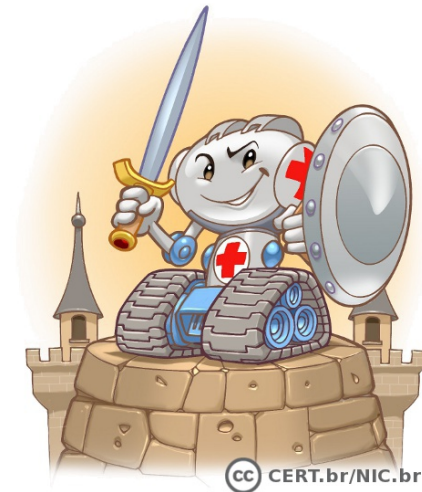
- mantenha na última versão e instale atualizações e correções
- obtenha aplicativos somente de fontes confiáveis
- use mecanismos de proteção
- faça *backups* regulares

### Proteja suas contas e senhas

- siga as boas práticas para criar senhas fortes
- não compartilhe suas senhas com ninguém
- armazene suas senhas de forma segura
- não use a mesma senha em todos os serviços
- crie grupos de senhas de acordo com o tipo de serviço
- ative a verificação em duas etapas sempre que possível

### Proteja sua privacidade e a dos outros

- cuide da segurança de seu computador e de sua senha
- pense duas vezes antes de postar



# Mantenha-se Atualizado

## Cartilha de Segurança para Internet

<http://cartilha.cert.br/>

The screenshot shows the website's main page. At the top, there's a navigation bar with 'Início', 'Livro', 'Fascículos', and 'Sobre' tabs. A search bar is on the right. The main content area features a large illustration of a boat with a shark below it, and a text box with the heading 'Navegar é preciso, arriscar-se não!'. Below this, there are three smaller illustrations: a group of people, a woman at a computer, and a person being attacked by a shark. On the right side, there are sections for 'Dica do dia' (with a backup tip) and 'Veja também' (with links to 'INTERNETSEGURA BR', 'antispam.br', and 'SAFT').



# Mantenha-se Atualizado Fascículos da Cartilha

- Redes Sociais
- Senhas
- Comércio Eletrônico
- Privacidade
- Dispositivos Móveis
- Internet Banking
- Computadores
- Códigos Maliciosos
- Verificação em Duas Etapas



**Acompanhados de Slides de uso livre para:**

- ministrar palestras e treinamentos
- complementar conteúdos de aulas





# Mantenha-se Atualizado

## Outros Materiais com Dicas e Boas Práticas

### Portal Internet Segura

- Reúne as iniciativas conhecidas de educação de usuários no Brasil

<http://www.internetsegura.br/>



**INTERNET  
SEGURA.BR**

### Site e vídeos do Antispam.br

<http://www.antispam.br/>



# Obrigada

[www.cert.br](http://www.cert.br)

 [cristine@cert.br](mailto:cristine@cert.br)

 [miriam@cert.br](mailto:miriam@cert.br)

 [@certbr](https://twitter.com/certbr)

10 de fevereiro de 2015

**nic.br** **cgi.br**

[www.nic.br](http://www.nic.br) | [www.cgi.br](http://www.cgi.br)